



IME08-2N5PSZW2K

IME

INDUKČNÍ SNÍMAČE

SICK
Sensor Intelligence.



Objednací informace

| Typ | Výrobek č. |
|-----------------|------------|
| IME08-2N5PSZW2K | 1040855 |

Součástí dodávky: BEF-MU-M08 (1)

Další provedení přístroje a příslušenství → www.sick.com/IME

Obrázek je pouze ilustrační



Technická data v detailu

Vlastnosti

| | |
|--|---------------------------|
| Způsob provedení | Metrický konstrukční tvar |
| Konstrukce pouzdra | Krátké provedení |
| Velikost závitu | M8 x 1 |
| Průměr | Ø 8 mm |
| Snímací vzdálenost S_n | 2,5 mm |
| Zajištěná spínací vzdálenost S_a | 2,025 mm |
| Montáž do kovu | Nelícovaný |
| Spínací frekvence | 4.000 Hz |
| Druh připojení | Kabel, 3žilový, 2 m |
| Spínací výstup | PNP |
| Funkce výstupu | Spínací kontakt |
| Elektrické provedení | DC 3-vodič |
| Krytí | IP67 ¹⁾ |

¹⁾ Podle normy EN 60529.

Mechanika/elektrika

| | |
|----------------------------|---------------------|
| Napájecí napětí | 10 V DC ... 30 V DC |
| Zbytkové vlnění | ≤ 10 % |
| Pokles napětí | ≤ 2 V ¹⁾ |
| Zpoždění po zapnutí | ≤ 100 ms |
| Hystereze | 5 % ... 15 % |

¹⁾ Při I_a max.

²⁾ Konstantní U_b a T_a .

³⁾ Sr.

| | |
|--|--|
| Reprodukovatelnost | ≤ 2 % ^{2) 3)} |
| Teplotní drift (od S_r) | ± 10 % |
| EMC | Podle normy EN 60947-5-2 |
| Trvalý proud I_a | ≤ 200 mA |
| Materiál kabelu | PVC |
| Průřez vodiče | 0,25 mm ² |
| Průměr vedení | Ø 3,9 mm |
| Ochrana proti zkratu | ✓ |
| Ochrana proti přepólování | ✓ |
| Potlačení spínacího impulsu | ✓ |
| Odolnost vůči rázům / vibracím | 30 g, 11 ms/10 Hz ... 55 Hz, 1 mm |
| Teplota okolí provoz | -25 °C ... +75 °C |
| Materiál pouzdra | Mosaz, poniklováno |
| Materiál, aktivní plocha | Plast, PA 66 |
| Délka pouzdra | 43 mm |
| Použitelná délka závitů | 21 mm |
| Max. utahovací moment | ≤ 5 Nm |
| Obsah dodávky | Upevňovací matice, mosaz, poniklovaná (2×) |
| UL-File č. | NRKH.E181493 |

1) Při I_a max.

2) Konstantní U_b a T_a.

3) S_r.

Bezpečnostně technické parametry

| | |
|-------------------------|------------|
| MTTF_D | 1.735 roky |
| DC_{avg} | 0 % |

Redukční faktory

| | |
|----------------------------|--|
| Upozornění | Hodnoty se rozumí jako orientační, mohou se měnit. |
| Ocel St37 (Fe) | 1 |
| Nerezová ocel (V2A) | Cca 0,8 |
| Hliník (Al) | Cca 0,45 |
| Měď (Cu) | Cca 0,4 |
| Mosaz (Ms) | Cca 0,4 |

Montážní pokyn

| | |
|-----------------|---|
| Poznámka | Příslušná grafika, viz „Montážní pokyn“ |
| A | 8 mm |
| B | 16 mm |
| C | 8 mm |
| D | 7,5 mm |
| E | 6 mm |
| F | 20 mm |

Klasifikace

| | |
|-----------------------|----------|
| ECl@ss 5.0 | 27270101 |
| ECl@ss 5.1.4 | 27270101 |
| ECl@ss 6.0 | 27270101 |
| ECl@ss 6.2 | 27270101 |
| ECl@ss 7.0 | 27270101 |
| ECl@ss 8.0 | 27270101 |
| ECl@ss 8.1 | 27270101 |
| ECl@ss 9.0 | 27270101 |
| ECl@ss 10.0 | 27270101 |
| ECl@ss 11.0 | 27270101 |
| ETIM 5.0 | EC002714 |
| ETIM 6.0 | EC002714 |
| ETIM 7.0 | EC002714 |
| ETIM 8.0 | EC002714 |
| UNSPSC 16.0901 | 39122230 |

Montážní pokyn

Nezapuštěná montáž

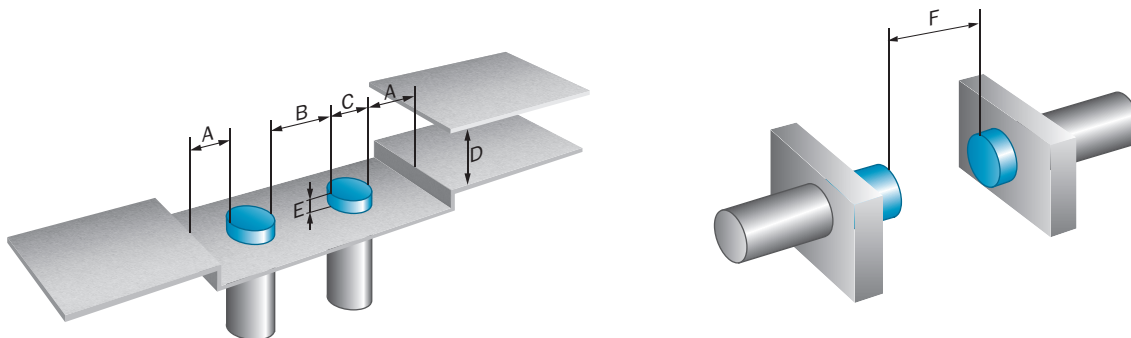
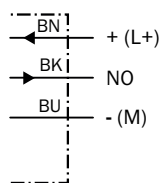


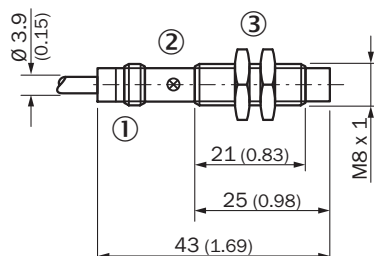
Schéma zapojení

Cd-001



Výkres (Rozměry v mm)




IME08 krátké provedení, kabel, nezapuštěný



- ① Připojení
- ② LED kontrolka
- ③ Upevňovací matice (2x); vel. 13, kov

Doporučené příslušenství

Další provedení přístroje a příslušenství → www.sick.com/IME

| | Stručný popis | Typ | Výrobek č. |
|---|--|-------------|------------|
| Montážní držáky a desky | | | |
|  | Montážní deska pro senzory M8, Ocel, pozinkovaná, Bez upevňovacího materiálu | BEF-WG-M08 | 5321722 |
|  | Montážní držák pro senzory M8, Ocel, pozinkovaná, Bez upevňovacího materiálu | BEF-WN-M08 | 5321721 |
| Upínací a vyrovnávací držáky | | | |
|  | Upínací blok pro kruhové senzory M8 bez pevného dorazu, Plastic (PA12), glass-fiber reinforced, Vč. upevňovacího materiálu | BEF-KH-M08 | 2051477 |
| | Upínací blok pro kruhové senzory M8 s pevným dorazem, Plastic (PA12), glass-fiber reinforced, Vč. upevňovacího materiálu | BEF-KHF-M08 | 2051478 |

STRUČNÝ PROFIL SPOLEČNOSTI SICK

Společnost SICK se řadí mezi přední výrobce inteligentních senzorů a sensorových řešení pro průmyslové využití. Jedinečné spektrum výrobků a služeb vytváří optimální základ pro bezpečné a efektivní řízení procesů, ochranu osob před úrazem a zamezení ekologickým škodám.

Získali jsme rozsáhlé zkušenosti v různých odvětvích a známe Vaše procesy a požadavky. Díky inteligentním senzorům jsme tak schopni nabídnout našim zákazníkům právě to, co potřebují. V aplikačních centrech v Evropě, Asii a Severní Americe jsou systémová řešení testována a optimalizována v souladu s požadavky zákazníků. To vše z nás dělá spolehlivého dodavatele a partnera v oblasti vývoje.

Naši nabídku doplňují rozsáhlé služby: SICK LifeTime Services poskytují podporu během celého cyklu životnosti stroje a zajišťují bezpečnost a produktivitu.

To je podstatou „Sensor Intelligence“.

JSME VÁM NABLÍZKU KDEKOLIV NA SVĚTĚ:

Kontaktní osoba a další pobočky → www.sick.com